

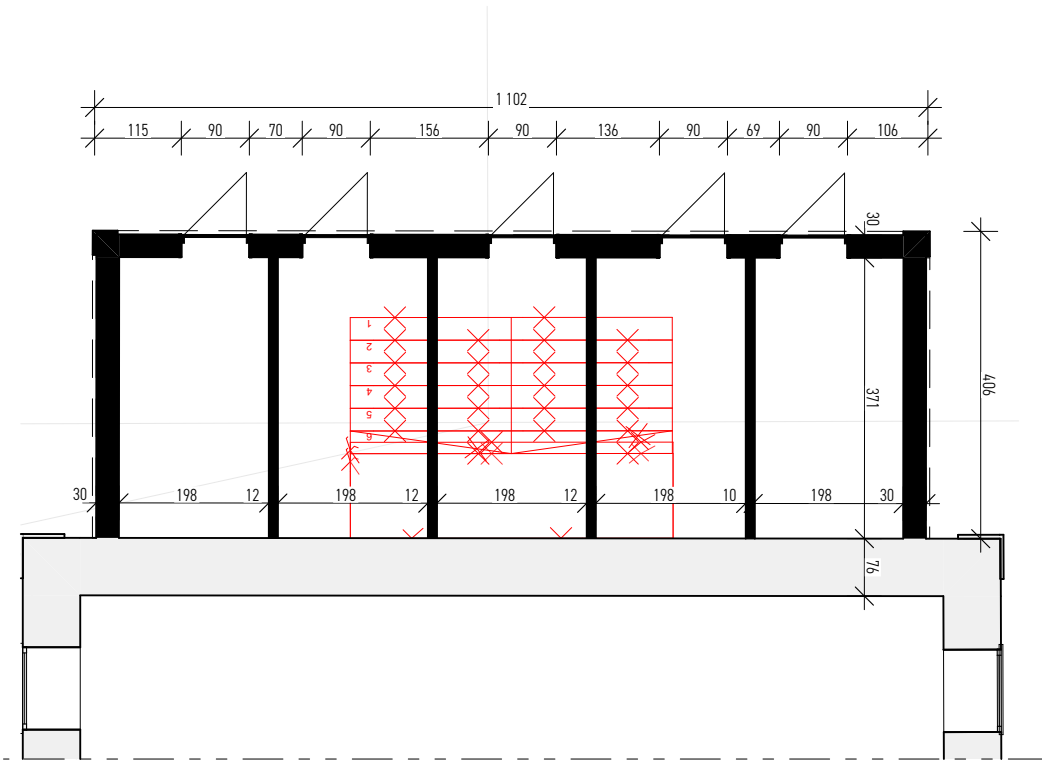


Projektowane komórki lokatorskie



Projektowane komórki lokatorskie

PROJEKTANT GŁÓWNY mgr inż. arch. Wojciech Gawinowski NR UPRAWNIEŃ MPOIA/055/2010	PROJEKTANT SPRAWDZAJĄCY - NR UPRAWNIEŃ -	PROJEKTANCI mgr inż. arch. Karolina Kocyla mgr inż. arch. Magdalena Jaworska
--	---	--



- OZNACZENIA DLA ŚCIAN I MURÓW
- ściany i mury istniejące
 - ściany i mury do rozbioru
 - ściany i mury nowo projektowane

vos tok des ign	ul. Syrokomi 7/2 30-102 Kraków www.vostok.design 573 260 59 81 NIP info@vstkeu +48 500 254 099	BRANŻA Architektura
		FAZA Program funkcjonalno- użytkowy
		DATA sierpień 2022
		OBREB 0001
INWESTOR Gmina Sędziszów ul. Dworcowa 20 Sędziszów 28-340		NR DZIAŁKI 1/7, 156/1, 156/32, 156/5, 156/11, 156/33
ADRES ul. Dworcowa Sędziszów 28-340		
INWESTYCJA Opracowanie programu funkcjonalno-użytkowego oraz koncepcji programowo-przestrzennej parkingu przewidzianego do realizacji przy ulicy Dworcowej w Sędziszowie		

RYSUNEK
Komórki lokatorskie